

MESA NACIONAL DE PRODUCTORES DE LECHE

Conferencia de Prensa

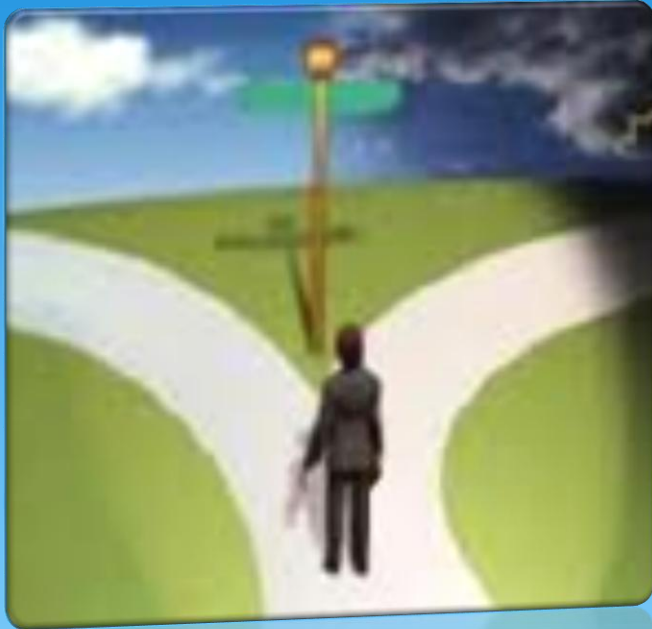
¿Qué necesita la lechería?

6 de marzo de 2013



Hoja de ruta

- * Situación de la lechería Argentina;
- * Nuestras prioridades.



Argentina:

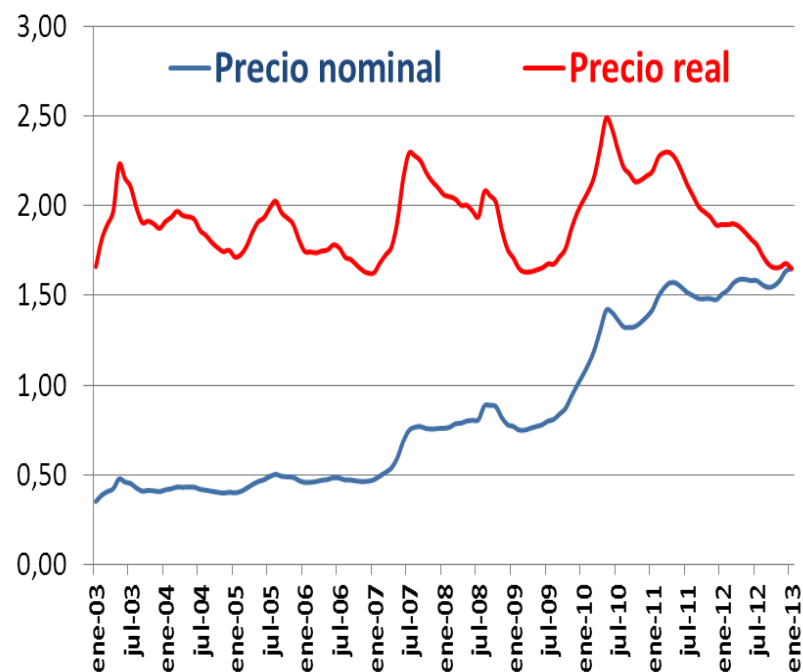
1. *Política económica*

- Precio al productor declinante
- Producción en retroceso
- Costos crecientes
- Atraso cambiario

2. *Mercados internacionales*

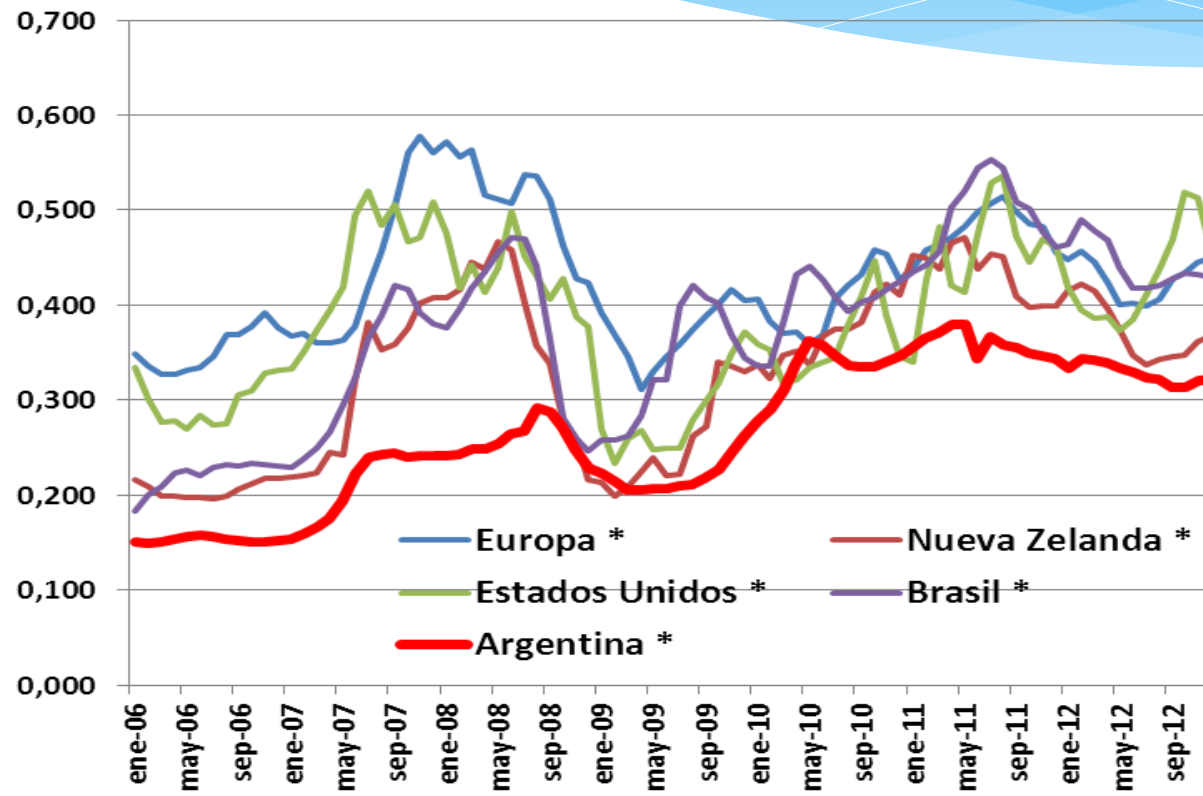
Precio al productor declinante

En términos reales es el valor mas bajo de la década.



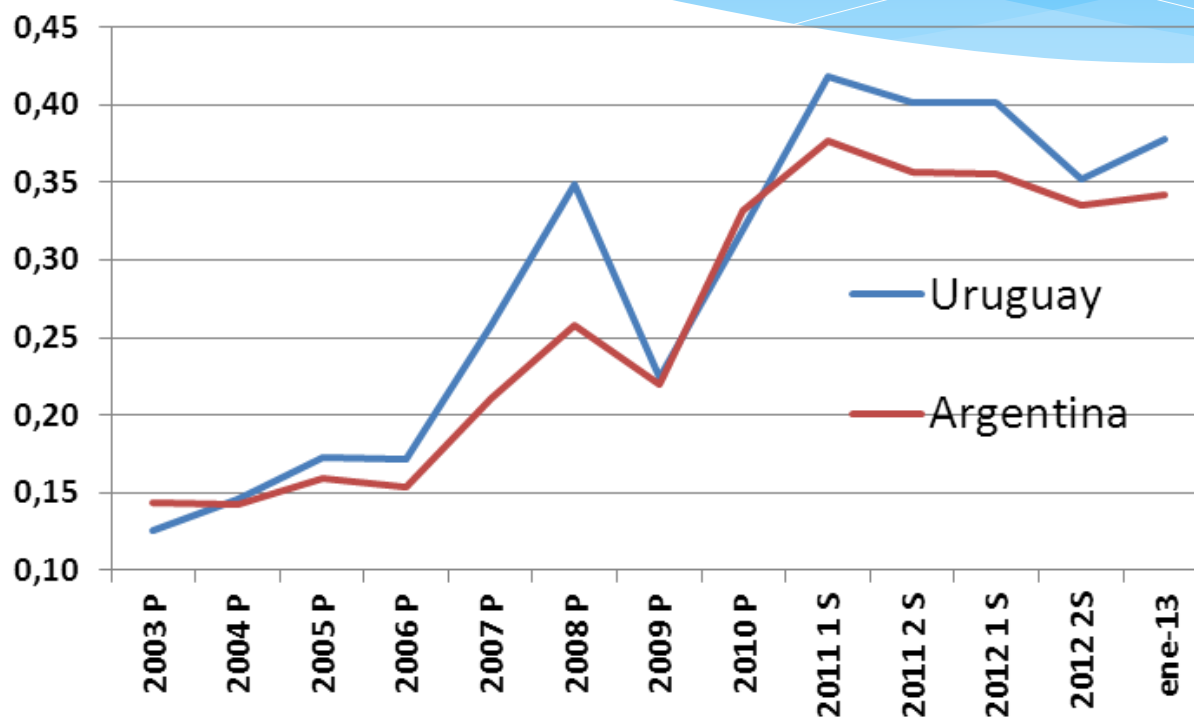
Fuente: MINAGRI INDEC Índice Congreso

Precios de la leche cruda en el mundo



Fuente: INALE

Precios de la leche cruda Argentina-Uruguay (U\$S/Lit.)



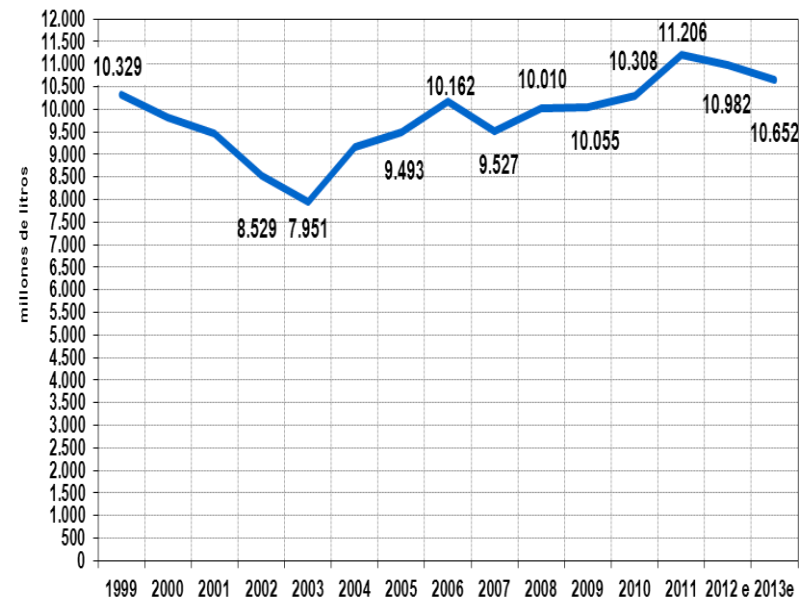
Fuente: MECON / BCRA / INALE

¿Que pasó con la producción?

Producción en retroceso

- * Seguimos produciendo casi lo mismo que hace 11 años (+8%)
- * Durante 2012 la producción cayó un 2%.
- * El fuerte aumento de los costos, en particular el de alimentación, incrementados a su vez por las recurrentes condiciones climáticas adversas deprimen la producción.
- * En 2013 esperamos una nueva caída con una producción similar a la de 1999.

Evolución de la producción de leche entrada a fábrica



Fuente: Lácteos - Dirección de Industria Alimentaria
2012 y 2013 estimación MNPL

Como evolucionó la producción en los países de la región

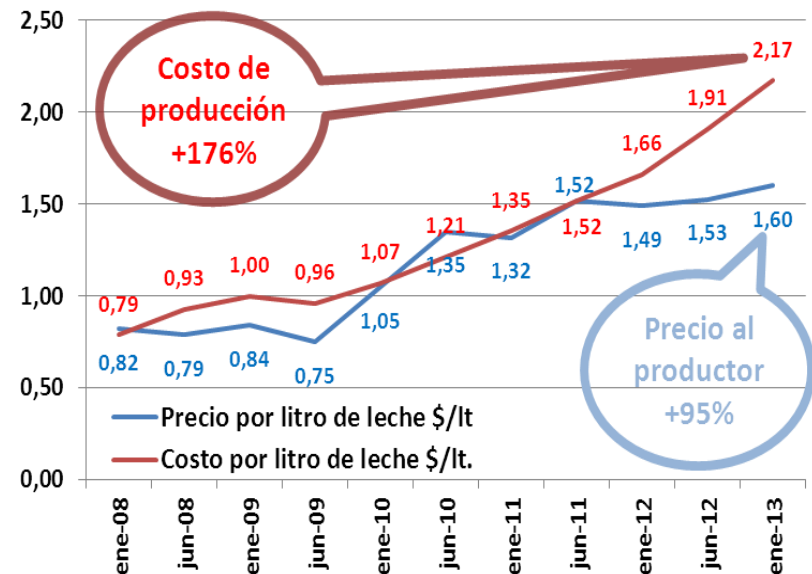
País	1999	2011	Variación 1999-2012
Guatemala	266.087	476.953	79%
Perú	1.013.260	1.745.530	72%
Venezuela	1.351.850	2.294.400	70%
Bolivia	230.743	381.459	65%
Brazil	19.661.200	32.091.000	63%
Nicaragua	500.000	753.281	51%
Uruguay	1.479.380	2.057.000	39%
Costa Rica	706.656	966.327	37%
Honduras	562.671	739.351	31%
Colombia	5.733.840	7.500.000	31%
Chile	2.050.000	2.620.000	28%
Republica Dominicana	407.516	501.574	23%
México	8.877.310	10.724.300	21%
Estados Unidos	73.804.000	89.015.200	21%
Panamá	171.225	197.966	16%
El Salvador	360.221	415.708	15%

Fuente: FAO

Los costos crecen a un ritmo más alto que el precio al productor

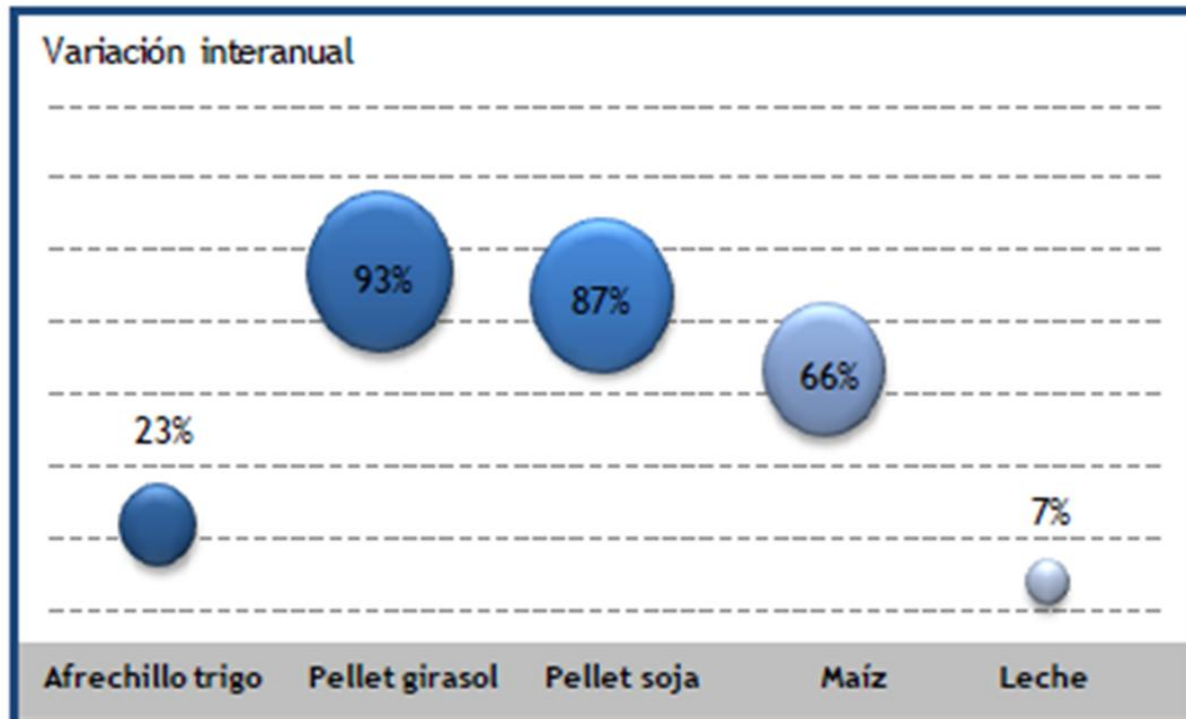
Aumentaron desde 2008 en un 176% mientras que el precio al productor aumento un 95%.

En el ultimo semestre sólo el costo de alimentación aumento un 20% en dólares.



Fuente: Márgenes Agropecuarios

Aumento de insumos



Fuente: Movimiento CREA

Precio al consumidor que no se trasladaron al productor

Producto U\$\$/litro o kilo	Sachet	Precio al productor	Cremoso	Precio al productor
Febrero 2011	4,07	1,49	39,2	1,49
Febrero 2013	6,30	¿2,31?	63,9	¿2,43?

Fuente: COTO digital.

Precio al consumidor

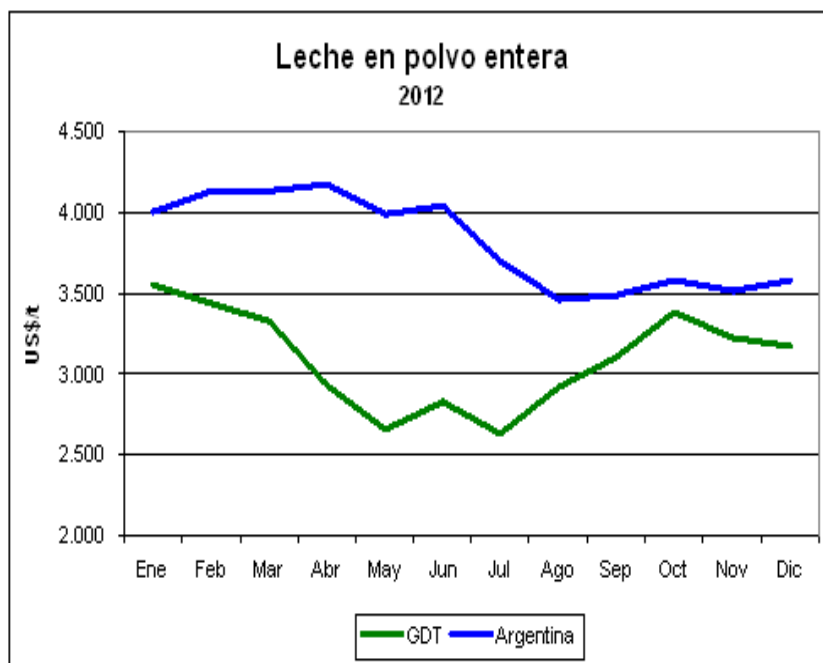
Producto U\$\$/litro o kilo	Argentina	Uruguay	Chile	Brasil
Leche Sachet	1,22	1,26		0,94
Leche UHT	1,71	1,89	1,37	1,16
Queso cremoso	14	15	14	12
Queso semi-duro	17	15	17	15
Queso duro	23	18	22	25
Leche cruda	0,33	0,38	0,40	0,43

Precios internacional y Precio FOB Argentina

Argentina logró un precio FOB más alto que el de las licitaciones de GDT.

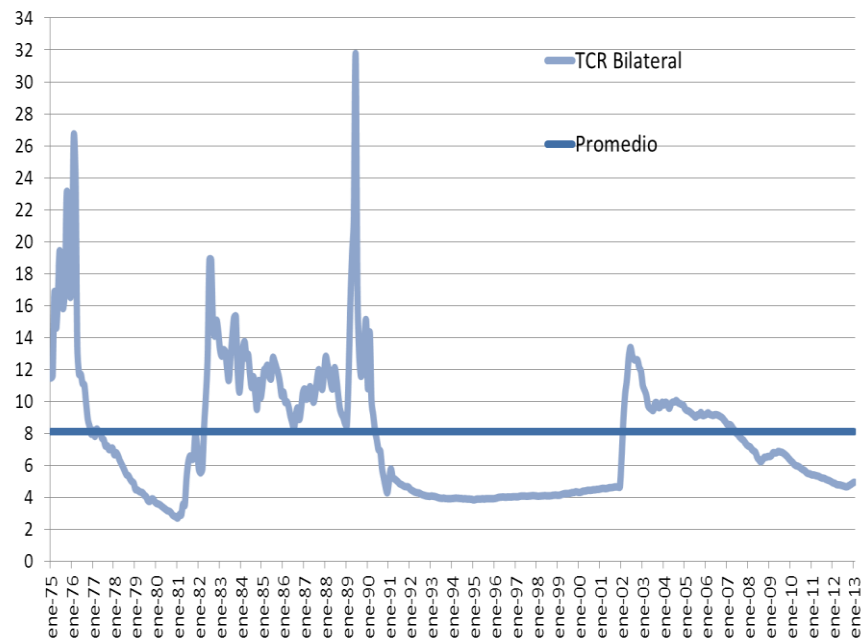
Ultima licitación de la LPE

U\$S 3,654 la tonelada



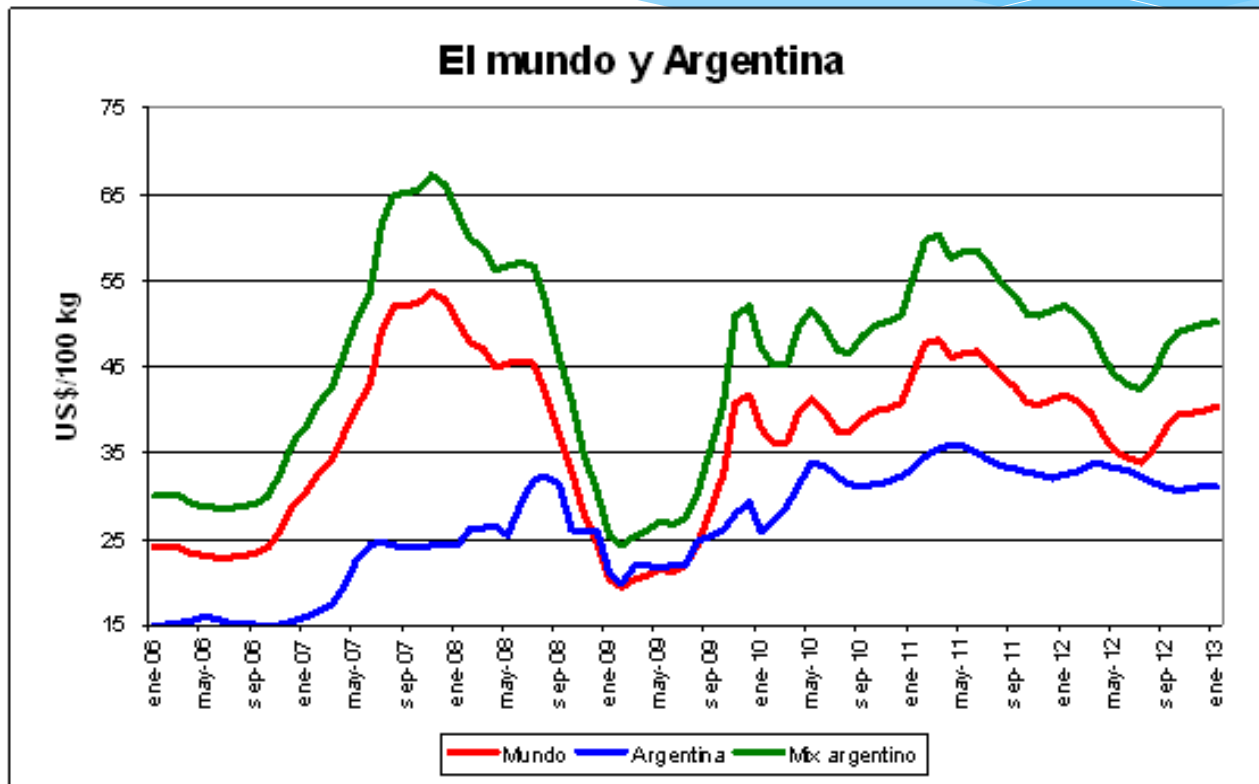
Tipo de cambio real

Estamos igual que en 2001.



Fuente: BCRA INDEC BLC

Lo que pagan y lo que podrían pagar



Fuente: IFCN, MINAGRI, BCRA, (leche cruda corregida 4% GB-3.3% Prot.)

Resumen

- * Las regulaciones aplicadas al sector desde 2007 son las que están provocando la fuerte distorsión de precios relativos que presenta la cadena láctea.
- * La coyuntura actual ya requiere revisar las políticas macroeconómicas (inflación, tipo de cambio)
- * La falta de inversión adecuada afecta fuertemente el desarrollo del sector hacia delante.



Prioridades

¿Qué debemos hacer nosotros?

¿Qué debemos hacer nosotros?

- * Retornar a un sistema de exportaciones automáticas.
- * Desarticular las distorsiones que generan las autorizaciones de precios mayoristas de productos lácteos.
- * Elevar los reintegros de exportación a los niveles máximos permitidos por los acuerdos internacionales.
- * Devolución automática del IVA de exportación.
- * Prefinanciación de exportaciones, financiación de stocks, crédito a la producción y para ampliación de capacidad instalada.
- * Garantizar un comercio fluido de lácteos en el MERCOSUR, liderando las negociaciones comerciales con Brasil.
- * Optimización del sistema de compra de lácteos por parte del Gobierno Nacional.